

ZERMA

THE HOME OF SIZE REDUCTION

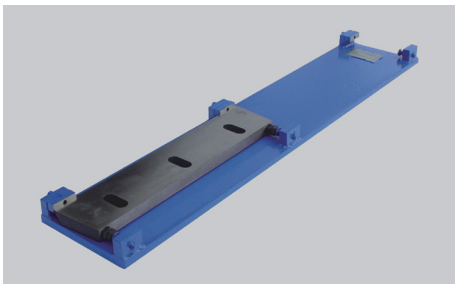
파쇄기 // 분쇄기 // 펄버라이저 // 약세사리

GSL // GSE // GSC // GSH // GSP // ZHM



GSE 500

가격이 저렴하고 경제성이 뛰어난
분쇄기 모델



로터와 고정나이프를 기계 바깥에서 미리 세팅하여 설치할 수 있기 때문에 시간을 절약할 수 있습니다. 이러한 점은 나이프가 기계내에서 잘못 조정될 수 있는 실수를 사전에 방지할 수 있습니다.



GSE 모델 분쇄기는 다양한 로터의 채용이 가능합니다. 다양한 활용영역에 따른 옵션으로 선택이 가능하고, 모든 로터의 형상은 V-컷 테크닉을 사용하여 품질높은 재생재를 만들어냅니다.



사용자가 편리하게 이용하도록 디자인되어 있는 GSE 모델 시리즈는 정비, 유지보수와 클리닝을 위해 작업자가 빠르게 쉽게 커팅 챔버에 접근할 수 있도록 만들어졌습니다.

일반 설명

GSE 500 모델 시리즈에는 다양한 크기의 로터디자인 선택은 너비 500 mm ~ 1400 mm, 구경 500 mm로 가능합니다. 완전하게 통으로 용접된 커팅챔버는 "V" 타입 로터 디자인과 완벽하게 결합하여 작업성을 향상시키고 각종 다양한 활용에 내구성을 구비할 수 있습니다. 외형 하우징 디자인은 로터와 고정도 나이프의 교환 또는 스크린 변경중에도 쉽고 빠른 접근이 가능합니다.

활용

GSE 모델 시리즈는 작업량이 중간정도 요구되는 인-하우스 리사이클용에 적합한 가격이 저렴한 분쇄기입니다. 커팅이 이뤄지는 기하학적 디자인은 안이 비어있는 큰 성형물도 잘 분쇄가 되도록 되어있습니다. 전체 GSE 분쇄기 모델은 재료의 물성, 사출, 블로우 몰딩, 프로파일, 시트, 필름에 구애받지 않고 독자적인 분쇄능력을 보유하고 있습니다.

장점

- 나이프 조정은 기계 바깥에서 이뤄집니다.
- 컴팩트하게 움직일 수 있는 디자인입니다.
- 로터 타입이 다양하게 활용가능하여 생산조건의 변화에 적응이 쉽습니다.
- 정비와 유지보수를 쉽게 하기 위한 디자인이 채용되어 있습니다.
- 피딩을 쉽게 하기 위한 투입옵션과 날카로운 재료 공급시 마모 및 훼손에 대비할 수 있습니다.

한국어

플라스틱 파분쇄
고무 파분쇄
목재 파분쇄
전자 폐기물 파분쇄



GSE



가격이 저렴하고 경제성이 뛰어난 분쇄기 모델

플라스틱
파분쇄

목재
파분쇄

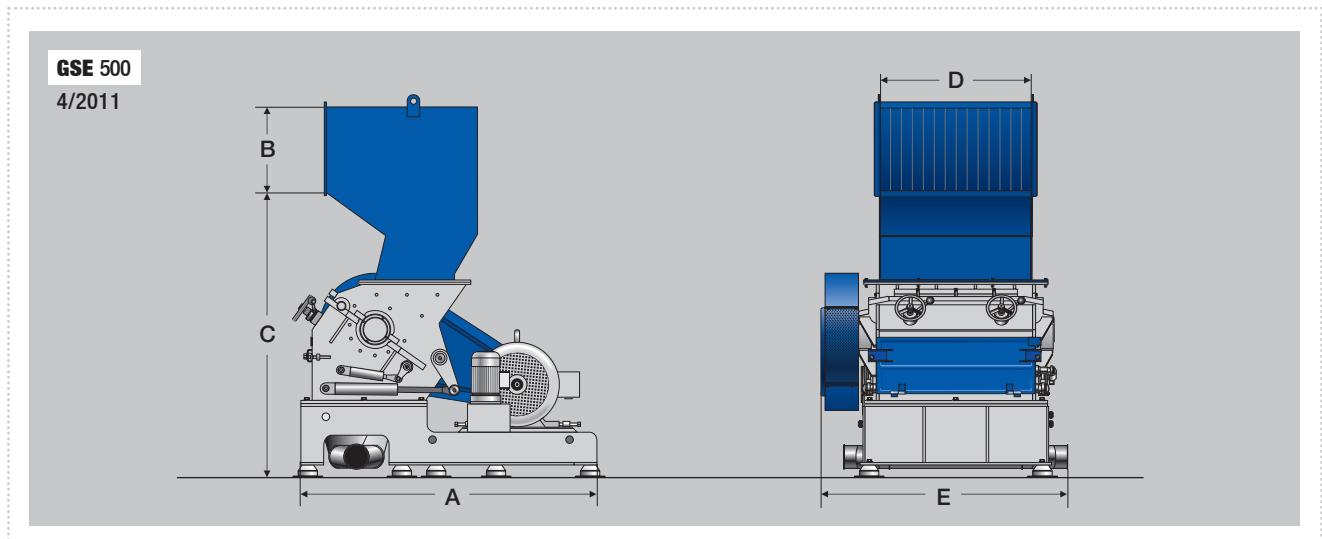
ZERMA. THE
HOME OF SIZE
REDUCTION



사양

GSE	500/500	500/700	500/1000	500/1400
로터 구경(mm)	500	500	500	500
로터 폭(mm)	500	700	1000	1400
드라이브 구동능력(kW)	30	37	45	45
로터 나이프(열)	3 또는 5	3 또는 5	3 또는 5	3 또는 5
고정도(열)	2 또는 3	2 또는 3	2 또는 3	2 또는 3
스크린 사이즈(mm)	>6	>6	>6	>6
효과적인 작업영역(mm)	500 x 500	500 x 700	500 x 990	500 x 1400
대략 무게(kg)	1500	1750	3100	3900
<hr/>				
A (mm)	1675	1675	1900	1900
B (mm)	580	580	580	580
C (mm)	1840	1840	1840	1840
D (mm)	515	715	985	1430
E (mm)	1130	1330	1645	2120

치수



5 Xinjie Rd XinQiao Township Ind. Park, Songjiang Shanghai,
Zip: 201612, China
전화: +86 21 57645573 팩스: +86 21 57646766
E-MAIL : INFO@ZERMA.COM

ZERMA MACHINERY & RECYCLING TECHNOLOGY CO. LTD.
SHANGHAI CHINA

WWW.ZERMA.COM